



WERBUNG

Börsennotierte Projektanleihe

Windpark bereits in Betrieb

4,25 % p. a. über 5 Jahre

Festverzinsliches Wertpapier
(WKN A3MQQJ)

Windpark Hilpensberg

reconcept Green Energy
Asset Bond II

Grüne Zinsanlage Windpark Hilpensberg

Investieren Sie über „reconcept Green Energy Asset Bond II“ mittelbar¹ in drei Windenergieanlagen, die bereits seit 2017 Windstrom generieren und attraktive langjährig garantierte Einspeisevergütungen erwirtschaften.

**4,25 % p. a.
Festzins**

**5 Jahre
Laufzeit**
bis 28. Juni 2027

ANGEBOT IM ÜBERBLICK

Art der Kapitalanlage	Festverzinsliches Wertpapier (börsennotierte Schuldverschreibung)
Verzinsung²	4,25 % p. a.; Auszahlung halbjährlich, nachträglich am 28. Juni und 28. Dezember eines Jahres (erstmalig am 28. Dezember 2022)
Laufzeit	Bis 28. Juni 2027
Börsennotierung/ Begebungstag	Open Market der Frankfurter Börse/ 30. September 2022
WKN/ISIN	A3MQQJ/DE000A3MQQJ0
Angebotsfrist³	11. Februar 2022 bis 10. Februar 2023
Rückzahlung	100 % des Nennwerts am 28. Juni 2027
Mindestzeichnung	EUR 1.000, kein Agio
Volumen	EUR 9,0 Mio.

¹ Der Windpark Hilpensberg wird aktuell von einer Betreibergesellschaft gehalten, die nach Kaufpreiszahlung Ende Juni 2022 auf die Emittentin übergehen soll.

² Der Erwerb dieses Wertpapiers ist mit erheblichen Risiken verbunden und kann zum Teilverlust oder vollständigen Verlust des eingesetzten Vermögens führen.

³ Vorzeitige Schließung vorbehalten

GRÜNE ANLEIHE: WINDPARK HILPENSBERG

Der Windpark Hilpensberg liegt in Baden-Württemberg, in der Nähe der Kleinstadt Pfullendorf, keine 20 Kilometer entfernt vom Bodensee. Die drei Vensys-Anlagen mit je 3 Megawatt Leistung stehen frei auf einer rund 700 Meter hohen, windreichen Hügelkuppe. Dort herrschen durchschnittlich Windgeschwindigkeiten von 6,3 m/s. Der Windpark versorgt umgerechnet rund 6.900 Haushalte mit grünem Strom, was einer CO₂-Ersparnis von rund 13.740 Tonnen jährlich entspricht, dem CO₂-Fußabdruck von rund 1.740 Bundesbürgern.*

WINDENERGIEANLAGEN MADE IN GERMANY

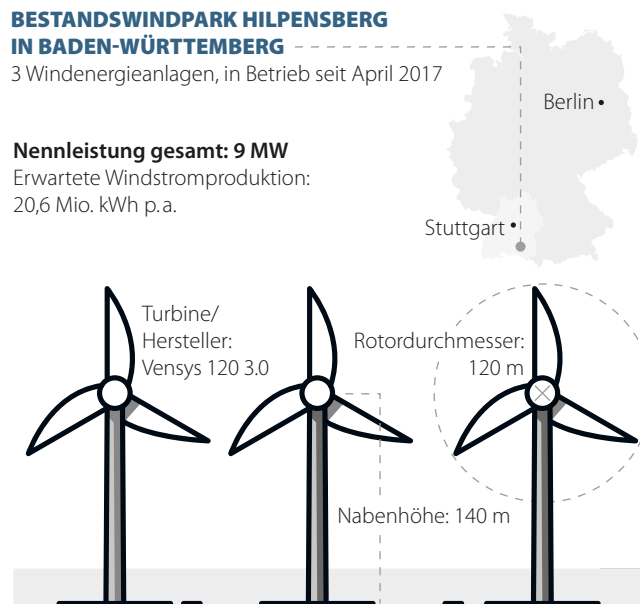
Die Windenergieanlagen des deutschen ingenieurgeführten Turbinenherstellers Vensys haben sich bereits weltweit mit mehr als 24.500 Anlagen im Einsatz bewährt. Vensys-Anlagen funktionieren mit Direktantrieb, also ohne Getriebe zwischen Rotor und Generator. Damit wird der Antriebsstrang nahezu wartungsfrei. Der Verzicht auf das Getriebe senkt jedoch nicht nur Reparatur- und Wartungskosten. Vor allem steigt der Ertrag, insbesondere bei niedrigen bis mittleren Windgeschwindigkeiten (Herstellerangabe).

BESTANDSWINDPARK HILPENSBERG IN BADEN-WÜRTTEMBERG

3 Windenergieanlagen, in Betrieb seit April 2017

Nennleistung gesamt: 9 MW

Erwartete Windstromproduktion:
20,6 Mio. kWh p. a.



20-jährige Vergütung

nach deutschem Erneuerbare-Energien-Gesetz (EEG 2017) plus Direktvermarktungspreis vertraglich fixiert bis 2025

WINDPARK MIT GARANTIRTER EINSPEISEVERGÜTUNG

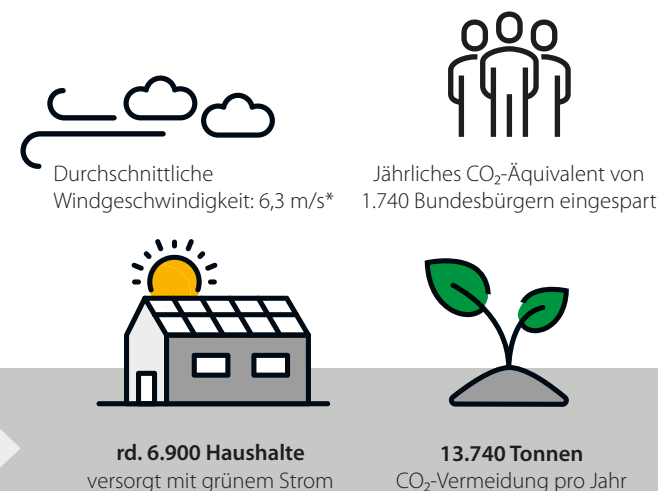
Der Windpark Hilpensberg speist seit April 2017 Strom ein und profitiert daher von gesetzlich für 20 Jahre garantierten Vergütungen gemäß EEG 2017. Darüber hinaus hat reconcept einen Direktvermarktungsvertrag abgeschlossen, um sich die aktuell hohen Strompreise mittelfristig (bis 2025) zu sichern und dadurch mehr Planungssicherheit zu bekommen. Bereits seit Anfang 2022 kommen die Windstromerträge der Anleihegesellschaft zugute (wirtschaftliche Übergabe an die reconcept Green Energy Asset Bond II GmbH am 1. Januar 2022).

MEHR PLANUNGSSICHERHEIT, KONSERVATIVE ERTRAGSKALKULATION

Die Kalkulation des reconcept Green Energy Asset Bond II basiert auf den tatsächlichen Erträgen der vergangenen Betriebsjahre (Ist-Werte). Dabei werden diverse Mindereinnahmen konservativ berücksichtigt. Diese entstehen beispielsweise durch die vertraglich vereinbarten Abschaltungen zum Schutz von Fledermäusen und anderen Arten. Der Ertrag ist mit jährlichen 20.637 MWh daher konservativ kalkuliert – auch im Vergleich zu den Windgutachten aus 2016, die das Ertragspotenzial noch rund 17 Prozent höher einschätzten.

ERSTER ASSET BOND PLANGEMÄSS ZURÜCKGEZAHLT

Bis dato haben Investoren der reconcept-Anleihen ihre Zins- und Rückzahlungen stets vereinbarungsgemäß erhalten – darunter auch die erste depotfähige und assetunterlegte „RE07-Anleihe“. Diese finanzierte den Bau und Betrieb von zwei deutschen Windenergieanlagen.



* Quellen: statista (3.000 Kilowattstunden Stromverbrauch je Vier-Personen-Haushalt 2019; 7,9 Tonnen Pro-Kopf-CO₂-Emissionen energiebedingt in Deutschland 2019) sowie BWE-CO₂-Rechner auf www.wind-energie.de

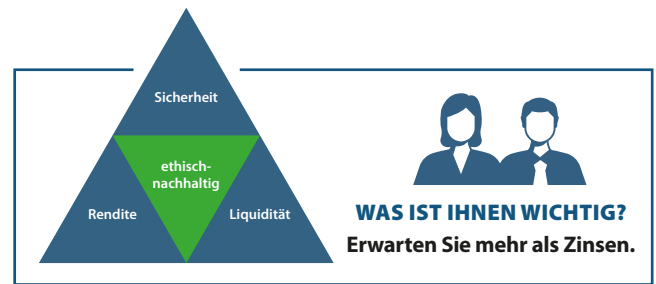
GUTES RATING VOM FINANZSPEZIALISTEN BONDGUIDE



Fazit by **BONDGUIDE**: **Attraktiv** – halber Stern Abzug aufgrund voraussichtlich dünnem Börsenhandel

NACHHALTIGER KLIMA- UND NATURSCHUTZ IM EINKLANG MIT HOHER WIRTSCHAFTLICHKEIT

- ✓ **Bestandswindpark:** Der Windpark ist seit 2017 in Betrieb und erwirtschaftet seit Januar 2022 Erträge für die Anleihegesellschaft
- ✓ **Gesicherte Vergütungen:** aus EEG-Tarif (bis 2037) und Direktvermarktungsvertrag (bis 2025)
- ✓ **Klimafreundlich:** Der Windpark deckt den jährlichen Strombedarf von rund 6.900 Vier-Personen-Haushalten und vermeidet etwa 13.740 Tonnen CO₂ pro Jahr
- ✓ **Windreicher Standort:** SODAR-Messungen über 4 Jahre ergaben eine durchschnittliche Windgeschwindigkeit auf Nabenhöhe von 6,3 m/s
- ✓ **Verfügbarkeitsgarantie:** Der Hersteller Vensys garantiert eine technische Verfügbarkeit von 98 Prozent bis ins Betriebsjahr 10
- ✓ **Moderne Anlagentechnik made in Germany:** Vensys-Turbinen reduzieren Reparatur- und Wartungskosten dank Direktantrieb (ohne Getriebe)
- ✓ **Standort gesichert:** über langjährige Pachtverträge
- ✓ **Stromeinspeisung gesichert:** per Netzanschlussvertrag mit Regionalnetzen für die gesamte Betriebsdauer
- ✓ **Konservative Ertragskalkulation:** Die wirtschaftliche Prognose basiert auf mehrjährigen Leistungsdaten (Ist-Werte) und berücksichtigt mögliche Mindereinnahmen
- ✓ **Kapitaldecke der Emittentin:** Ein qualifiziert nachrangiges Genussrechtskapital von EUR 1,275 Mio. sichert die Erwerbsnebenkosten sowie die Emissionskosten der Anleihe weitgehend ab



DAS MAGISCHE DREIECK DER GELDANLAGE MIT NEUEM KERN

In erster Linie hängt der Erfolg einer Geldanlage davon ab, wie gut das Finanzprodukt zu Ihnen und Ihren Zielen passt. Das „Magische Dreieck der Vermögensanlage“ hilft Ihnen Angebote einzuschätzen. Was bringt mir meine Geldanlage (Rendite)? Wie wahrscheinlich ist es, dass ich meine Einlage zurückbekomme (Sicherheit)? Wie kurzfristig kann ich über mein Geld verfügen, wenn ich es brauche (Liquidität)? Und neu: Wie nachhaltig investiere ich?

WIRKUNGSVOLL NACHHALTIG INVESTIEREN

Investieren Sie mit uns in einen Windpark und damit wirkungsvoll. In einen Sachwert, der uns hilft, die ESG-Ziele der UN, vor allem zum Klimaschutz einzuhalten. Der Klimawandel zwingt unsere Wirtschaft zur Anpassung. Nur was nachhaltig ist, hat daher auch Zukunft. **Übrigens: Nachhaltigkeit ist für reconcept nichts Neues, sondern Auftrag und Selbstverständnis seit beinahe 25 Jahren.** Auch als Unternehmen wollen wir kontinuierlich CO₂ reduzieren. Unseren unvermeidlichen CO₂-Fußabdruck gleichen wir alljährlich über CO₂-Zertifikate aus. Konkret unterstützen wir Klima-Projekte in Deutschland, Indonesien und Afrika.



**Klimaneutraler
Asset Manager**

© co2-positiv.de

„Impact Investing – Investitionen, die wirken. Das ist unsere Antwort auf den Klimawandel.“

Unsere grünen Geldanlagen erzielen eine messbare nachhaltige Wirkung zusätzlich zur Rendite für unsere Anlegerinnen und Anleger.“

**Karsten Reetz,
geschäftsführender Gesellschafter
der reconcept GmbH**



RISIKOHINWEIS

Diese Werbemitteilung ist eine unverbindliche und nicht vollständige Kurzinformation. Sie stellt kein Angebot zum Kauf der Anleihe „reconcept Green Energy Asset Bond II“ dar und ersetzt keinen Wertpapierprospekt. Potenzielle Anleger sollten den Prospekt lesen, bevor sie eine Anlageentscheidung treffen, um die potenziellen Risiken und Chancen der Entscheidung, in die Wertpapiere zu investieren, vollends zu verstehen. Die Billigung des Wertpapierprospekts und etwaiger Nachträge durch die luxemburgische Finanzaufsicht (CSSF) ist nicht als Befürwortung der angebotenen Wertpapiere zu verstehen. Sie gewähren der Emittentin Fremdkapital und sind somit als Anleihegläubiger den unternehmerischen Risiken der Emittentin ausgesetzt. Da das wesentliche Asset der Emittentin nach Kaufpreiszahlung die Anteile an der Betreibergesellschaft des Windparks, der WKA Hilpensberg GmbH & Co. KG, sein sollen, sind Anleihegläubiger auch über die Emittentin an den unternehmerischen Risiken der Betreibergesellschaft und den Risiken der für die Rückzahlung der Anleihe notwendigen Veräußerung dieser Anteile ausgesetzt. **Der Erwerb dieses Wertpapiers ist mit erheblichen Risiken verbunden und kann zum Teilverlust oder vollständigen Verlust des eingesetzten Vermögens führen.** Diese Werbung dient einer ersten Darstellung der wirtschaftlichen Eckpunkte dieser Anleihe mit einer Übersicht über die Vorteile, ein ausgewogenes Bild ergibt sich aber nur unter Berücksichtigung des gesamten Wertpapierprospekts und insbesondere der darin geschilderten Risiken (Kapitel 3). Eine Investitionsentscheidung muss ausschließlich auf Basis des Wertpapierprospekts mit sämtlichen Nachträgen erfolgen, die auf www.reconcept.de/ir veröffentlicht sind und auch in gedruckter Form bei der reconcept Green Energy Asset Bond II GmbH, ABC-Straße 45, 20354 Hamburg zur kostenlosen Ausgabe bereitgehalten werden.

Sie haben Fragen? Oder möchten mehr Informationen über die grüne Anleihe „reconcept Green Energy Asset Bond II“?

Das reconcept-Team freut sich auf Ihren Anruf

040 – 325 21 65 66



GREEN GLOBAL INVESTMENTS

reconcept Green Energy Asset Bond II GmbH

ABC-Straße 45 · 20354 Hamburg

Tel. 040 – 325 21 65 66 · Fax 040 – 325 21 65 69

kundenservice@reconcept.de · www.reconcept.de